

# inkoop

Wir wünschen Ihnen ein  
**schönes Osterfest!**

**Unsere OSTER-Öffnungszeiten**

Mo - Do 7.00 bis 21.00 Uhr  
Ostersamstag 7.00 bis 21.00 Uhr



**Melitta Filterkaffee**  
gemahlener Röstkaffee, versch. Sorten  
1kg = 12,98  
500g Packung

**649**



Coppentrath & Wiese  
**Feinste Sahnetorten**  
versch. Sorten, gefroren,  
z. B.: Marzipantorte  
1250g, Unsere Besten  
Tortenstücke 800g  
1kg = 7,19/11,24  
Packung

**899**



**Milka Pralinen oder Hauchzarte Herzen**  
versch. Sorten  
1kg = 16,27/13,77  
110/130g Packung

**179**



**Milka Schmunzelhase**  
Osterhasen-Hohlfigur aus Schokolade, versch. Sorten  
1kg = 35,33  
45g Stück

**159**



Ferrero  
**Harry Hase**  
mit Überraschung  
1kg = 37,20  
75g Stück

**279**



Frankreich  
**Brut Dargent**  
Sekt, versch. Sorten  
1l = 7,99  
0,75l Flasche

**599**



**Freixenet Carta\* oder Legero alkoholfrei**  
\*versch. Sorten  
1l = 4,88  
0,75l Flasche

**366**



**Aperol**  
ital. Aperitif,  
11% Vol.  
1l = 13,56  
0,7l Flasche

**949**



**Sarti Rosa**  
14% Vol.,  
1l = 22,84  
0,75l Flasche

**1599**



**Ramazzotti**  
versch. Sorten  
1l = 14,27  
0,7l Flasche

**999**



**Verpoorten**  
Eierlikör,  
versch. Sorten  
1l = 14,27  
0,7l Flasche

**999**



Deutscher Schnittkäse  
**Ammerländer oder Milram Butterkäse und Gouda**  
45/48% Fett i.Tr.  
1kg = 5,90  
100g

**059**



Danone  
**Activia Joghurt**  
versch. Sorten  
1kg = 3,24  
460g Packung

**149**



**Lachsfilet**  
mit Haut  
1kg = 17,70  
100g

**177**



Griechenland  
**Erdbeeren**  
1kg = 3,98  
500g Schale

**199**

EDEKA Herzstücke  
**Frache Schlagsahne**  
32% Fett  
1kg = 4,98  
500g Flasche

**249**



Weihenstephan  
**Butter oder Die Streichzarte**  
1kg = 5,49/5,16  
235/250g Stück/Becher

**129**



**Coca-Cola, Fanta oder Sprite**  
teilw. koffeinhaltig, + 3,30 Pfand  
1l = 0,83  
12x1l PET-Flasche

**999**



# Die ganze Welt der Frische!

Italien  
EDEKA Bio  
**Rucola-, Feld-, Pflücksalat oder Blattspinat**  
Kl. II  
1kg = 9,90  
100g Schale

0,99

UNSER **HEIMVORTEIL**  
DAS BESTE AUS DER REGION

Hof Bolte

Deutschland  
**Speisekartoffeln**  
vom Hof Blankemeyer, alle Sorten, Belana, Rote Laura, Linda und Lilly  
1kg = 0,79  
2,5kg Beutel

**ZUM AKTUELLEN TAGESPREIS**

Südafrika  
SanLucar  
**Tafeltrauben**  
rot, kernlos,  
1kg = 4,98  
600g Beutel

2,99

Niederlande  
EDEKA Herzstücke  
**Mini-Rispen-tomaten**  
Kl. I  
1kg = 4,98  
400g Schale

1,99

Bärenmarke  
**Die haltbare Milch**  
1,5/3,8% Fett  
1l Packung

1,11

Thomy  
**Les Sauces**  
versch. Sorten  
1l = 3,96  
250ml Packung

0,99

Südafrika  
EDEKA Herzstücke  
**Tafeltrauben-Mix**  
hell und rot, kernlos,  
1kg = 3,38  
500g Packung

1,69

Becel  
Streichfett, versch. Sorten  
1kg = 7,51  
225g Becher

30 Extra\*Punkte = € 0.30  
PAYBACK

1,69

Mowi Essential  
**Räucherlachs**  
1kg = 19,90  
100g Packung

1,99

Bergader  
**Berg-, Bergbauern- oder Heumilch-Käse**  
dt. Schnittkäse, in Scheiben, versch. Sorten und Fettstufen  
1kg = 13,00/12,07/11,27  
130/140/150g Packung

1,69

Gosch  
**Fischsalate oder -happen**  
versch. Sorten  
1kg = 11,92/9,93  
125/150g Becher

1,49

EDEKA Herzstücke  
**Mascarpone**  
Frischkäse, mind. 82% Fett i. Tr.  
1kg = 5,98  
500g Becher

2,99

Exquisa  
Frischkäsezubereitung oder Körniger Frischkäse, versch. Sorten und Fettstufen  
1kg = 6,34/5,55  
175/200g Becher

1,11

Landliebe  
**Joghurt\***  
versch. Sorten, + 0,15 Pfand, \*ausgenommen ist die Sorte Joghurt Pur  
1kg = 2,22  
500g Glas

1,11

**SUPERKNÜLLER**  
**MINDESTENS -15%**  
AUF ALLE GENUSSMOMENTE ARTIKEL

EDEKA Herzstücke  
**Ricotta**  
45% Fett i. Tr.  
1kg = 6,36  
250g Becher

30 Extra\*Punkte = € 0.30  
PAYBACK

1,59

Arla  
**Finello**  
Gratin-, Ofen-, Pasta- oder Pizzakäse, versch. Sorten und Fettstufen  
1kg = 9,93  
150g Beutel

1,49

Milram  
**Schnittkäse-scheiben oder Reibekäse**  
versch. Sorten und Fettstufen  
1kg = 9,93  
150g Packung/Beutel

1,49

Dr. Oetker  
**Vitalis oder Paula**  
Müsli, versch. Sorten, z. B.: Vitalis Schokomüsli klassisch 450g, Paula Müslispaß Schoko 330g  
1kg = 4,93/6,73  
Packung

2,22

Herta  
**Finesse**  
versch. Sorten  
1kg = 13,90  
100g Packung

1,39

Tulip  
**Bacon**  
in Scheiben, über Buchenholz geräuchert  
1kg = 11,92  
125g Packung

1,49

**Knack & Back Vielfalt**  
gekühlter Frischteig, versch. Sorten, z. B.: Sonntagsbrötchen 400g  
1kg = 4,48  
Dose

1,79

Milka  
**Haselnusscreme**  
1kg = 7,11  
350g Glas

2,49

Mövenpick  
**Gourmet-Frühstück**  
Fruchtaufstrich, versch. Sorten  
1kg = 7,96  
250g Glas

1,99

**WIR FÖRDERN REGIONALITÄT UND NACHHALTIGKEIT MIT VIELEN ZERTIFIZIERTEN PRODUKTEN.**  
Weitere Infos unter [www.inkoop.de/verantwortung](http://www.inkoop.de/verantwortung)



# inkoop



Holländischer Schnittkäse  
**Beemster Royaal**  
48% Fett i.Tr.  
1kg = 17,90  
100g

**179**



Italienischer Weichkäse  
**Triplerousse D'Argental**  
55% Fett i. Tr.  
Aus Kuh, Schaf und Ziege  
1kg = 49,90  
100g

**499**

Deutscher Schnittkäse  
**Ammerländer oder Milram Butterkäse und Gouda**  
45/48% Fett i.Tr.  
1kg = 5,90  
100g

**059**



Französischer Weichkäse  
**Brie de Meaux Excellence**  
von Hand geformt, cremige Konsistenz, 45% Fett i.Tr.  
1kg = 36,90  
100g

**369**

**AUS DER ANTIPASTI-ECKE!**  
an unseren Bedientheken



Grossmann **Peperoni**  
mit Frischkäsecreme  
1kg = 27,90  
100g

**279**

**AUS DER SB-BACKSTATION!**  
\* nicht erhältlich in der Schönemoorer Straße



**Brioche Osterhase\***  
1kg = 11,05  
180g Stück

**199**



Aus eigener Herstellung:  
**Küken**  
»Old Amsterdam Style«  
Bällchen aus Frischkäse und Hartkäse, mit Zuckeraugen und Marzipan-Zucker-Möhre dekoriert  
1kg = 17,90  
100g

**179**



*Täglich frisch für Dich!*

Unser handgerolltes Sushi gibt es  
in der Oldenburger Str., DEL,  
in Ganderkesee,  
in Harpstedt und in Bassum

EATHAPPY.COM



**Lachsfilet**  
mit Haut  
1kg = 17,70  
100g

**177**



**Regenbogenforelle**  
mit Haut  
1kg = 14,90  
100g

**149**



**Räucherlachs**  
geschnitten  
1kg = 39,90  
100g

**399**



**Lachsspieß »Hawaii«**  
saftige Lachsfiletschwanzstücke mit Ananas, Zucchini und roter Paprika auf einem Holzspieß, mariniert mit rotem Curry  
1kg = 26,90  
100g

**269**



**Garnelensalat »Passion«**  
cremiger Salat mit Kokosnussmilch, Mohn und Chili verfeinert  
1kg = 32,90  
100g

**329**



**Dorade Rosmarin/Salbei**  
1kg = 22,90  
100g

**229**

MÜLLERS  
**Wurst-Diele**  
GUT NUTZHORN

Nur solange der Vorrat reicht. Irrtümer vorbehalten.

**Nur Montag & Dienstag!**

**Frisches Kotelett**  
frisch aus der Zerlegung, solange der Vorrat reicht  
100g

**089**

**Schlemmernacken "Holzfäller"**  
schmackhaftes Steak aus dem Schweinenacken in unserer hauseigenen Gewürzmischung  
100g

**115**

**Hähnchensteak "Mumbai"**  
aus der Brust geschnitten in einer fruchtigen Marinade mit Curry  
100g

**149**

**Hähnchenbrust mit Gewürzrand**  
feiner Aufschnitt vom Hähnchen, frisch aus der Wurstküche, versch. Sorten  
100g

**199**

**Kluftrouladen**  
zart und mager aus der Oberschale  
100g

**199**

**Lammkeule mit Knochen**  
ideal zu Ostern  
100g

**199**

**Griller**  
der Klassiker auf dem Grill  
100g

**119**

**Schweinefilet im Stück**  
zartes Filet vom Jungschwein  
100g

**149**

Aus der SB-Theke:  
**Käse-Kräuter-Griller**  
4er Vakuum, frisch aus der Wurstküche, würzig mit Käse  
100g

**135**

*Wir wünschen allen Kunden schöne Ostertage!*



# inkoop



Deutscher Schnittkäse  
**Ammerländer oder Milram Butterkäse und Gouda**  
45/48% Fett i.Tr.  
1kg = 5,90  
100g

**059**

Holländischer Schnittkäse  
**Beemster Royaal**  
48% Fett i.Tr.  
1kg = 17,90  
100g

**179**



Italienischer Weichkäse  
**Triplerousse D'Argental**  
55% Fett i. Tr.  
Aus Kuh, Schaf und Ziege  
1kg = 49,90  
100g

**499**



Französischer Weichkäse  
**Brie de Meaux Excellence**  
von Hand geformt, cremige Konsistenz, 45% Fett i.Tr.  
1kg = 36,90  
100g

**369**

**AUS DER ANTIPASTI-ECKE!**  
an unseren Bedientheken



Grossmann **Peperoni**  
mit Frischkäsecreme  
1kg = 27,90  
100g

**279**

**AUS DER SB-BACKSTATION!**  
\* nicht erhältlich in der Schönemoorer Straße



**Brioche Osterhase\***  
1kg = 11,05  
180g Stück

**199**



Aus eigener Herstellung:  
**Küken**  
»Old Amsterdam Style«  
Bällchen aus Frischkäse und Hartkäse, mit Zuckeraugen und Marzipan-Zucker-Möhre dekoriert  
1kg = 17,90  
100g

**179**



**Täglich frisch für Dich!**

Unser handgerolltes Sushi gibt es  
in der Oldenburger Str., DEL,  
in Ganderkesee,  
in Harpstedt und in Bassum

EATHAPPY.COM



**Lachsfilet**  
mit Haut  
1kg = 17,70  
100g

**177**



**Räucherlachs**  
geschnitten  
1kg = 39,90  
100g

**399**



**Regenbogenforelle**  
mit Haut  
1kg = 14,90  
100g

**149**



**Lachsspieß »Hawaii«**  
saftige Lachsfiletschwanzstücke mit Ananas, Zucchini und roter Paprika auf einem Holzspieß, mariniert mit rotem Curry  
1kg = 26,90  
100g

**269**



**Garnelensalat »Passion«**  
cremiger Salat mit Kokosnussmilch, Mohn und Chili verfeinert  
1kg = 32,90  
100g

**329**



**Dorade Rosmarin/Salbei**  
1kg = 22,90  
100g

**229**

# Behrens

FEINE KOST SEIT 1903

Unsere Angebote sind gültig von  
Montag, 30.03.2026 bis Samstag, 04.04.2026.

Erhältlich in folgenden inkoop-Märkten:  
Bahnhofstraße 13, 27211 Bassum  
Wildeshauser Straße 2, 27243 Harpstedt  
Jupiterstraße 2, 28816 Stuhr-Brinkum



**Rinderhüftsteak**  
besonders zart,  
natur oder gewürzt  
100g

**239**



**Hähnchen-Grillis**  
besonders zart &  
würzig, ideal für  
Pfanne und Grill  
100g

**159**



**Grillkäse**  
versch. Sorten  
100g

**119**

**Twuster Tonnato**  
hausgemacht nach  
italienischem Vorbild  
100g

**199**

**Schinken-Eisalat**  
hausgemacht,  
ohne Konservierungsstoffe  
100g

**099**

Nur Montag 30.03.2026 bis Mittwoch 01.04.2026  
und solange der Vorrat reicht:



**Hähnchenkeulen**  
natur oder gewürzt  
100g

**069**

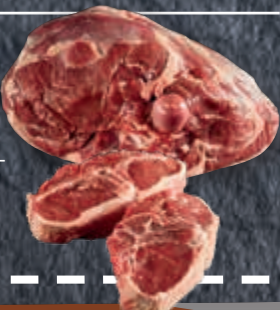
Und zusätzlich ab Donnerstag 02.04.2026:



**Gyrosbraten**  
herzhaft & saftig  
1kg

**1190**

**Osterlamm-Spezialitäten**  
Lammlachse, Lamm-Kotelett & Lamm-Keule,  
natur oder gewürzt





**Sanella**  
Margarine,  
zum Backen oder Braten  
1kg = 3,48  
400g Becher

**139**



Zucker  
1kg Packung

**077**

EDEKA Herzstücke  
**Pfirsiche**  
halbe Frucht oder  
in Schnitten,  
gezuckert, ernte-  
frisch verarbeitet  
1kg = 3,98  
820g Dose



Delverde Classica  
**Ital. Teigwaren**  
versch. Ausformungen  
1kg = 1,76  
500g Beutel

**088**



Jürgen Langbein  
**Fond**  
versch. Sorten  
1l = 4,98/3,98  
400/500ml Glas

**199**



EDEKA Herzstücke  
**Weizen- oder  
Roggenmehl**  
Type 405, 550 oder 1150  
1kg Packung

**079**



EDEKA Herzstücke  
**Iberische Mandeln**  
versch. Sorten  
1kg = 11,10  
100g Beutel

**199**

**111**



Kühne  
**Essig**  
Aceto-Balsamico oder  
Balsamico Bianco,  
versch. Sorten  
1l = 8,80  
100ml Flasche

**088**



Aoste  
**Stickado oder  
Longhetti**  
luftgetrocknete Snacks,  
versch. Sorten  
1kg = 29,83/27,54/19,89  
60/65/70g Beutel

**179**



Koch's  
**Sauce für  
Graved Lachs**  
Senf-Dill-Sauce  
1l = 7,07  
140ml Glas

**099**



Rama  
**Schlag-, Koch-  
creme oder  
Cremefine**  
versch. Sorten  
1l = 4,95/3,96  
200/250ml/g  
Becher/Flasche

**099**



Papa Joe's  
**Grill- und  
Würz-Saucen**  
versch. Sorten  
1l = 4,97  
300ml Flasche

**149**



Tante Fanny  
**Frischeteige**  
Pizza, Strudel- oder Blätterteig,  
auf Backpapier, küchenfertig,  
aus dem Kühlregal  
1kg = 7,96/4,98  
250/400g Packung

**30**  
Extra\*Punkte  
= € 0.30  
PAYBACK

**199**



Dallmayr  
**Kaffee pads**  
versch. Sorten  
1kg = 19,82/17,90  
112/124g Beutel

**222**

Melitta  
**Barista Crema  
oder Espresso**  
ganze Bohnen, ideal für  
Kaffeefullautomaten,  
versch. Sorten  
1kg Beutel

**1399**



Harry/Golden Toast  
**Toastbrot**  
versch. Sorten,  
1kg = 2,58  
500g Beutel

**129**



Lorenz  
**Crunchips  
Stackers**  
versch. Sorten  
1kg = 11,37  
175g Dose

**199**



Chio Tortillas  
versch. Sorten  
1kg = 9,00  
110g Beutel

**099**

Chio Dip!  
versch. Sorten  
1l = 7,45  
200ml Glas

**149**



Golden Toast  
**Toasties**  
versch. Sorten  
1kg = 4,97  
300g Packung

**149**



ESN  
**Designer Bar Riegel**  
versch. Sorten, 14g Protein  
1kg = 39,78/32,55  
45/55g Riegel

**179**



Bahlsen  
**Comtess-Kuchen**  
versch. Sorten  
1kg = 5,11  
350g Packung

**179**



de koffieman  
**Mein Kaffee**  
ganze Bohne,  
versch. Sorten,  
1kg = 23,98  
500g Packung

**1199**



Thiele Tee  
**Tassenbeutel**  
1kg = 33,20  
50x1,5g Packung

**249**



Ferrero  
**Kinder-Schokobons**  
Vollmilchschokoladeneier  
mit Milchfüllung und fein  
gehackten Haselnüssen  
1kg = 14,95  
200g Beutel

**299**

Ferrero  
**Kinder-  
Überraschung**  
versch. Sorten  
1kg = 44,00  
20g Stück

**088**

Ferrero  
**Rocher**  
Schoko-Nuss-  
Spezialität  
1kg = 16,45  
200g Packung

**329**



Nestlé  
**After Eight, Choclait  
Chips oder Choco  
Crossies**  
versch. Sorten  
1kg = 17,30/13,27/9,95  
115/150/200g Packung

**199**



Milka  
**Schokolade**  
versch. Sorten  
1kg =  
11,96/10,83/9,97  
250/276/300g  
Tafel

**299**

Milka  
**Schokolade**  
versch. Sorten  
1kg = 9,29/8,78  
85/90g Tafel

**079**



**Dr. Oetker BISTRO**  
BAGUETTE  
versch. Sorten, gefroren  
1kg = 5,96  
250g Packung

**Dr. Oetker BISTRO**  
BAGUETTE SALAMI

**Dr. Oetker BISTRO**  
FLAMMKUCHEN  
ELSÄSSER ART

**Dr. Oetker Ristorante**  
PIZZA SALAMI

**Dr. Oetker Ristorante, Piccola oder Flammkuchen**  
versch. Sorten, gefroren,  
z. B.: Salame 320g, Flammkuchen Elsässer Art 265g  
1kg = 6,22/7,51  
Packung

**149**

**199**

**Coppenrath & Wiese Feinste Sahnetorten**  
versch. Sorten, gefroren,  
z. B.: Marzipantorte 1250g, Unsere Besten Tortenstücke 800g  
1kg = 7,19/11,24  
Packung

**899**

**Coppenrath & Wiese Unsere Goldstücke\***  
Brötchen oder Baguettes, versch. Sorten, \*ausgenommen sind die Sorten kernig & kräftig  
1kg = 4,30/2,87/2,39  
300/450/540g Beutel

**129**

**Elvis Eis**  
versch. Sorten, gefroren  
1l = 9,98  
400ml Glas

**399**

**Schöller Multipack-Eis**  
versch. Sorten, gefroren,  
z. B.: Pirulo Watermelon 365ml, Family-Box 478ml  
1l = 5,45/4,16  
Packung

**199**

**Frosta Kleine Mahlzeiten**  
Fertiggerichte, versch. Sorten, gefroren  
1kg = 5,31  
375g Beutel

**199**

**Frosta Gemüse-Mix oder Gemüse-Pfanne**  
versch. Sorten, gefroren  
1kg = 4,77/3,82  
480/600g Beutel

**229**

**Schwarzkopf 3-Wetter-Taft**  
Schaumfestiger Haarspray oder Haarlack, versch. Varianten  
1l = 19,93/11,96  
150/250ml Dose

**299**

**Sensodyne ProSchmelz oder Multi-Care**  
Zahncreme, versch. Varianten  
1l = 46,53  
75ml Tube/Packung

**349**

**Zewa Wisch & Weg**  
Küchenrollen, versch. Varianten  
2/4er Packung

**259**

**Regina Softis super-soft**  
Taschentücher, 100% reiner Zellstoff, versch. Sorten  
24/30er Packung

**222**

**Coral Feinwaschmittel**  
versch. Varianten  
1WA = 0,28/0,17  
16/26 Waschanwendungen

**449**

**Carefree Cotton Feel Normal**  
versch. Varianten und Füllmengen Packung

**30 Extra\*Punkte = € 0.30**  
PAYBACK

**249**

**Cottonelle Feuchtes Toilettenpapier**  
versch. Varianten  
42er Nachfüllpackung

**119**

**Nestlé Purina Felix Crispies oder Knabber-Mix**  
Ergänzungsfuttermittel für ausgewachsene Katzen, versch. Sorten  
1kg = 17,56/13,17  
45/60g Beutel

**079**

**Nestlé PURINA Gourmet**  
Alleinuttermittel für ausgewachsene Katzen, versch. Sorten  
1kg = 5,18  
85g Dose/Beutel

**044**

## COOLER GENUSS, HEISSER GEWINN:

### JETZT CHANCE AUF SLUSH-EIS-MASCHINE SICHERN!

Abb. ähnlich.

**Havana Club 3 Años**  
35% Vol.,  
1l = 18,56  
0,7l Flasche

**12<sup>99</sup>**

**Havana Club Cola**  
10% Vol., + 0,25 Pfand  
1l = 7,55  
0,33l DPG-Dose

**2<sup>49</sup>**

Karte ausfüllen, im Markt abgeben oder per Post an:  
inkoop Verbrauchermärkte GmbH, Elbinger Str. 32, 27755 Delmenhorst

Teilnahmebedingungen: Teilnahmeberechtigt sind alle Personen ab 18 Jahren mit ständigem Wohnsitz in Deutschland. Mitarbeiter des Veranstalters, deren Angehörige sowie gewerbliche Gewinnspieldienstleister und Gewinnspielvereine sind nicht teilnahmeberechtigt. Der Gewinner wird per Los ermittelt und schriftlich benachrichtigt. Es erfolgt keine Barauszahlung des Gewinnes. Pro Teilnehmer ist nur ein Gewinn möglich. Sollte ein Gewinner den Preis nicht annehmen können oder wollen, wird der Preis erneut verlost. Der Rechtsweg ist ausgeschlossen. Es gilt das Recht der Bundesrepublik Deutschlands. Die Daten werden ausschließlich zur Gewinnermittlung erhoben. Die Regelungen des BDSG werden eingehalten. Einsendeschluss ist der 18.04.2026.

Vorname, Name:	Straße, Hausnummer:	
PLZ, Ort:	Telefonnummer:	Alter:

[havana-club.com/de-de/](http://havana-club.com/de-de/) | [GENUSS-MIT-VERANTWORTUNG.DE](http://GENUSS-MIT-VERANTWORTUNG.DE)

**Rotkäppchen Sekt oder Fruchtsecco**  
versch. Sorten  
1l = 3,32  
0,75l Flasche

**2<sup>49</sup>**

**Italien Doppio Passo Weine**  
versch. Sorten  
1l = 5,99  
0,75l Flasche

**4<sup>49</sup>**

**Baileys**  
versch. Sorten  
1l = 19,98/14,27  
0,5/0,7l Flasche

**9<sup>99</sup>**

**Pfalz Deutsches Weintor Weine**  
versch. Sorten  
1l = 5,32  
0,75l Flasche

**3<sup>99</sup>**

**Verpoorten**  
Eierlikör,  
versch. Sorten  
1l = 14,27  
0,7l Flasche

**9<sup>99</sup>**

**Walcher Liköre**  
17-28% Vol.,  
1l = 21,41  
0,7l Flasche

**14<sup>99</sup>**

**Lillet**  
Aperitif de France,  
versch. Sorten  
1l = 14,65  
0,75l Flasche

**10<sup>99</sup>**

**III Freunde Weine**  
versch. Sorten  
1l = 11,900  
0,75l Flasche

**8<sup>99</sup>**

**Don Papa Baroko**  
40% Vol.,  
Spirituose auf Rum-Basis  
1l = 38,56  
0,7l Flasche

**26<sup>99</sup>**

**Grey Goose**  
Vodka, 40% Vol.  
1l = 42,84  
0,7l Flasche

**29<sup>99</sup>**

**Krombacher Pils**  
mit eingebautem Easy-Zapfhahn und CO2-System, für beste Zapfqualität, pfandfrei  
1l = 2,20  
5l Fass

**10<sup>99</sup>**

**Beck's Pilsener**  
versch. Sorten,  
+ 3,42/3,10 Pfand,  
je nach Verfügbarkeit im Markt  
1l = 1,39/1,10  
24x0,33l/20x0,5l Flasche

**10<sup>99</sup>**

**Gerolsteiner Mineralwasser**  
Classic, Medium oder Naturell,  
+ 0,25 Pfand  
1l = 0,53  
1,5l PET-DPG-Flasche

**0<sup>79</sup>**

**Rotbäckchen**  
versch. Sorten  
1l = 7,92  
125ml Flasche

**0<sup>99</sup>**

**Bayreuther**  
versch. Sorten,  
+ 3,10 Pfand  
1l = 1,45  
20x0,5l Flasche

**14<sup>49</sup>**

**San Miguel**  
spanisches Bier,  
+ 0,48 Pfand  
1l = 2,27  
6x0,33l Flasche

**4<sup>49</sup>**

**Flensburger Pilsener oder Bierspezialitäten**  
versch. Sorten, + 3,90/4,50 Pfand,  
je nach Verfügbarkeit im Markt  
1l = 1,62/1,97  
16x0,5l/20x0,33l Bügelflasche

**12<sup>99</sup>**

**Pepsi, Schwip oder Seven up**  
versch. Sorten,  
+ 0,25 Pfand  
1l = 0,70  
1,25l PET-DPG-Flasche

**1<sup>49</sup>**

**Lipton Ice Tea**  
versch. Sorten,  
+ 0,25 Pfand  
1l = 1,03  
1,25l DPG-Flasche

**1<sup>29</sup>**

**Coca-Cola, Fanta, Sprite oder Mezzo Mix**  
versch. Sorten,  
teilw. koffeinhaltig,  
+ 0,25 Pfand  
1l = 2,09  
0,33l DPG-Dose

**0<sup>69</sup>**

**Krombacher**  
versch. Sorten,  
+ 0,25 Pfand  
1l = 1,58  
0,5l DPG-Dose

**0<sup>79</sup>**

**Krombacher**  
+ 1,50 Pfand  
1l = 1,58  
6x0,5l DPG-Dose

**4<sup>74</sup>**

**9x in Ihrer Nähe!**

BREMER STRASSE 78-82  
27751 DELMENHORST  
Telefon 04221 9358-0

JUPITERSTRASSE 2  
28816 STUHR-BRINKUM  
Telefon 0421 80779-0

Öffnungszeiten in allen Märkten:  
Montag bis Samstag von 7 bis 21 Uhr

OLDENBURGER STRASSE 74  
27753 DELMENHORST  
Telefon 04221 9354-0

WINDMÜHLENWEG 1  
27777 GAN.-BOOKHOLZBERG  
Telefon 04223 7090-0

SCHÖNEMOORER STRASSE 72  
27753 DELMENHORST  
Telefon 04221 9353-0

RAIFFEISENSTRASSE 1  
27777 GANDERKESEE  
Telefon 04222 9443-0

BRENDELWEG 5  
27755 DELMENHORST  
Telefon 04221 9356-0

WILDESHAUSER STR. 2  
27243 HARPSTEDT  
Telefon 04244 9267-0

BAHNHOFSTRASSE 13  
27211 BASSUM  
Telefon 04241 9319-0

UNSERE AKTUELLEN ANGEBOTE SIND JEDERZEIT AUCH DIGITAL ERREICHBAR:

Einfach QR-Code scannen oder [www.inkoop.de/angebote](http://www.inkoop.de/angebote) als Favorit/Lesezeichen sichern.

WIR SIND BEI **WhatsApp**

JETZT KANAL ABONNIEREN!

Einfach diesen QR-Code scannen, Kanal abonnieren und aktuelle News, Kampagnen und Aktionen verfolgen.